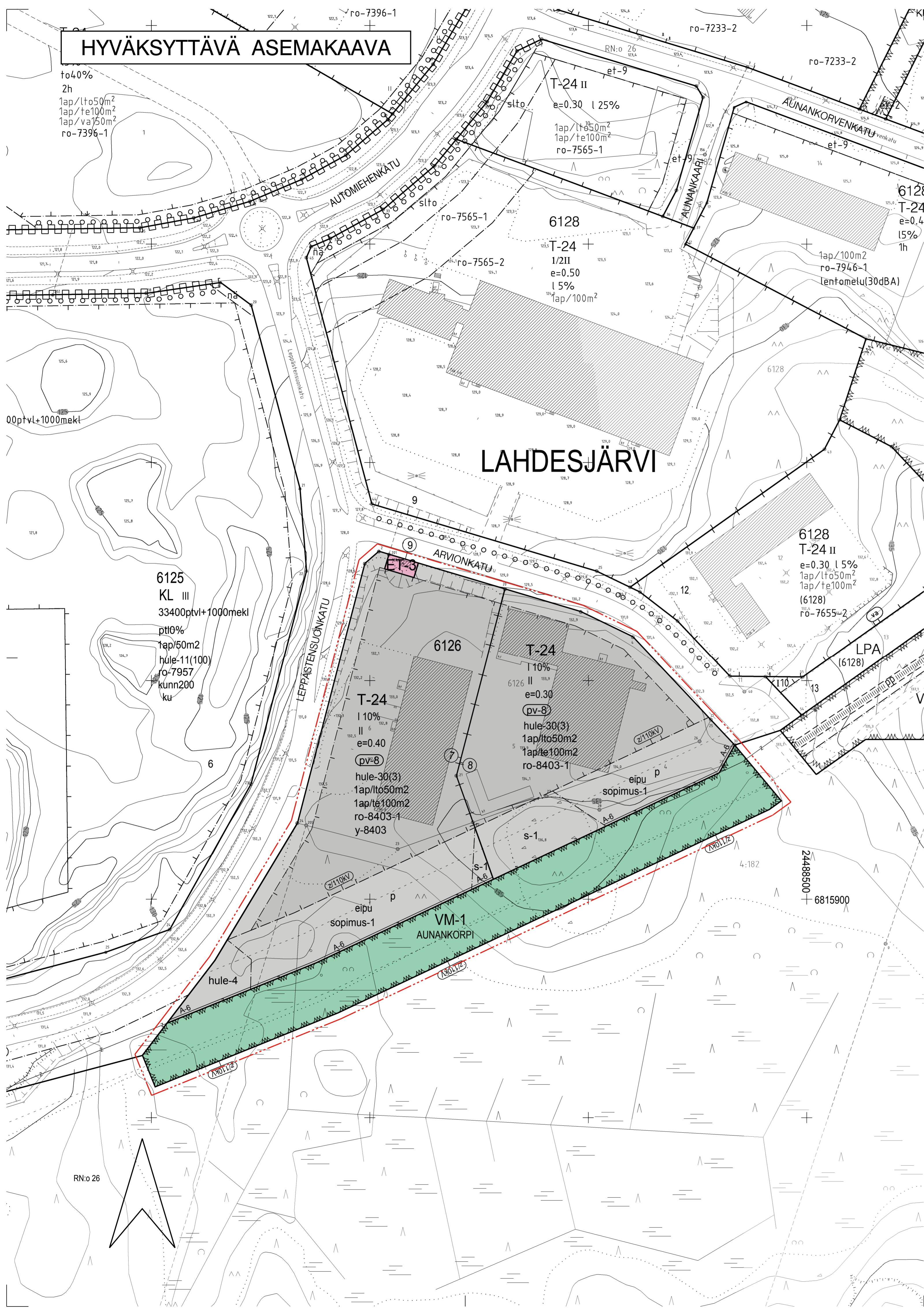


HYVÄKSYTTÄVÄ ASEMAKAAVA



to40%
2h
1ap/lto50m²
1ap/te100m²
1ap/va750m²
ro-7396-1

6125
KL III
33400ptvl+1000mekl
ptt0%
1ap/50m²
hule-11(100)
ro-7957
kunn200
ku

6126
T-24
I 10%
II
e=0.40
pv-8
hule-30(3)
1ap/lto50m²
1ap/te100m²
ro-8403-1
y-8403

6126
T-24
I 10%
II
e=0.30
pv-8
hule-30(3)
1ap/lto50m²
1ap/te100m²
ro-8403-1

6128
T-24 II
e=0.30 I 5%
1ap/lto50m²
1ap/te100m²
(6128)
ro-7655-2

6128
T-24
e=0.4
15%
1h

1ap/100m²
ro-7946-1
Lentomelu(30dB)

6128
T-24 II
e=0.30 I 5%
1ap/lto50m²
1ap/te100m²
(6128)
ro-7655-2

LPA
(6128)

RN:o 26

ASEMAKAAVAMERKINNÄT JA -MÄÄRÄYKSET:

T-24

Teollisuus- ja varastorakennusten korttelialue, jonka kokonaiskerrosalasta saadaan enintään prosenttiluvun osoittama määrä käyttää kaikissa rakentamisen vaiheissa liike- ja toimistotiloina. Rakennuksen etäisyyden toisen tontin rajasta on oltava vähintään puolet rakennuksen korkeudesta. Tontin ulkovarastoalueet on aidattava vähintään 180 cm korkealla rakenteellisella aidalla. Tontilta on varattava autopaikkoja merkinnän osoittama määrä.

VM-1

Lähimetsä.

ET-3

Yhdyskuntateknistä huoltoa palvelevien rakennusten ja laitosten korttelialue, jolle saa rakentaa kerrosalaltaan enintään 30 m²n suuruisen muuntorakennuksen.

3 m kaava-alueen rajan ulkopuolella oleva viiva.

Korttelin, korttelinosan ja alueen raja.

Osa-alueen raja.

Poikkiviiva osoittaa rajan sen puolen johon merkintä kohdistuu.

LAHD

6126

8

AUNANKORPI

I 10%

II

e=0.30

A-6 A-6

A-6 A-6

p

eipu

pv-8

hule-4

hule-30(3)

2/110kV

1ap/lto50m²

1ap/te100m²

s-1

sopimus-1

ro-8403-1

Korttelin, korttelinosan ja alueen raja.

3 m kaava-alueen rajan ulkopuolella oleva viiva.

Korttelin, korttelinosan ja alueen raja.

Osa-alueen raja.

Poikkiviiva osoittaa rajan sen puolen johon merkintä kohdistuu.

Kaupunginosan nimi.

Korttelin numero.

Sitovan tonttijaon mukaisen tontin raja ja numero.

Puiston nimi.

Merkintä osoittaa, kuinka monta prosenttia rakennuslalle sallitusta kerrosalasta saadaan enintään käyttää liiketiloina.

Roomalainen numero osoittaa rakennusten, rakennuksen tai sen osan suurimman sallitun kerrosluvun.

Tehokkuusluku eli kerrosalan suhde tontin pinta-alaan.

Rakennusala.

Merkintä osoittaa sen osan alueen rajasta, jolle on rakennettava vähintään 160 cm korkea rakenteellinen äita.

Pysäköimispaikka.

Alueelle ei saa istuttaa puita.

Kestopäällystettyjen pihajänteiden sadevedet tulee johtaa maastoon öljynerotuskaivon kautta. Rakenteellisesti tulee varautua siihen, että öljynerotuskaivot voidaan onnettomuuden sattuessa sulkea. Luonnonilmaisilla tontti- ja pihajänteiltä sadevesiä ei saa johtaa valuma-alueen ulkopuolelle. Öljyjen ja kemikaalien varastointi alueella on sallittua vain katoksellisissa ja suojarakentein varustetuissa tiloissa.

Tontin tai alueen osa, jolle tulee tehdä allas, ojanne tai suodatin viivyttämään huleveden kulkeutumista valuma-alueella ja parantamaan veden laatua. Viivytyksalue tulee toteuttaa painanteena siten, että veden lammituminen on mahdollista.

Tontilta tulevat hulevedet tulee viivyttää tontilla tai muulla alueella viivytyksrakentein ja johtaa purkupaikkaan viranomaisen hyväksymän erillissuunnitelman mukaan. Viivytyksrakenteiden mitoituslajuvuutena on suluisa mainittu kuutiometrimäärä jokaista sataa tontille rakennettujen kattojen ja muiden vettäläpäisemättömien pintojen neliömetrimäärää kohden. Tontilta tulevista hulevesistä, puhtaita kattovesiä lukuun ottamatta, on erotettava öljy ja hiekka. Öljyn- ja hiekanerotusjärjestelmä tulee varustaa näyteenottokaivolla. Viivytyksrakenteiden tulee tyhjäntä 12 tunnin kuluessa täyttymisestäään ja niissä tulee olla suunniteltu ylivuoto.

Voimajohtoalue. Luku osoittaa voimajohdon jännitetason.

Merkintä osoittaa, kuinka monta liike- ja toimistotilan kerrosalaneliometriä kohti on rakennettava yksi autopaikka.

Merkintä osoittaa, kuinka monta teollisuustilan kerrosalaneliometriä kohti on rakennettava yksi autopaikka.

Luonnonmukaisena säilytettävä tontin osa, jota on hoidettava niin, että maiseman luonne ei olennaisesti muutu.

Alueen rakentamiseen tarvitaan sopimus johtoalueen käyttöoikeuden haltijan kanssa.

Merkintä osoittaa, että tätä asemakaavaa varten on laadittu rakentamistapaohjeistot, jotka ovat asemakaavaselostuksessa. Ensimmäinen luku tarkoittaa asemakaavan numeroa ja toinen luku viittaa siihen ohjeistoon, joka koskee kyseistä tonttia tai tontteja.

y-8403

Merkintä osoittaa, että tätä asemakaavaa varten on laadittu yleismääräys, joka on asemakaavakartassa. Luku tarkoittaa asemakaavan numeroa.

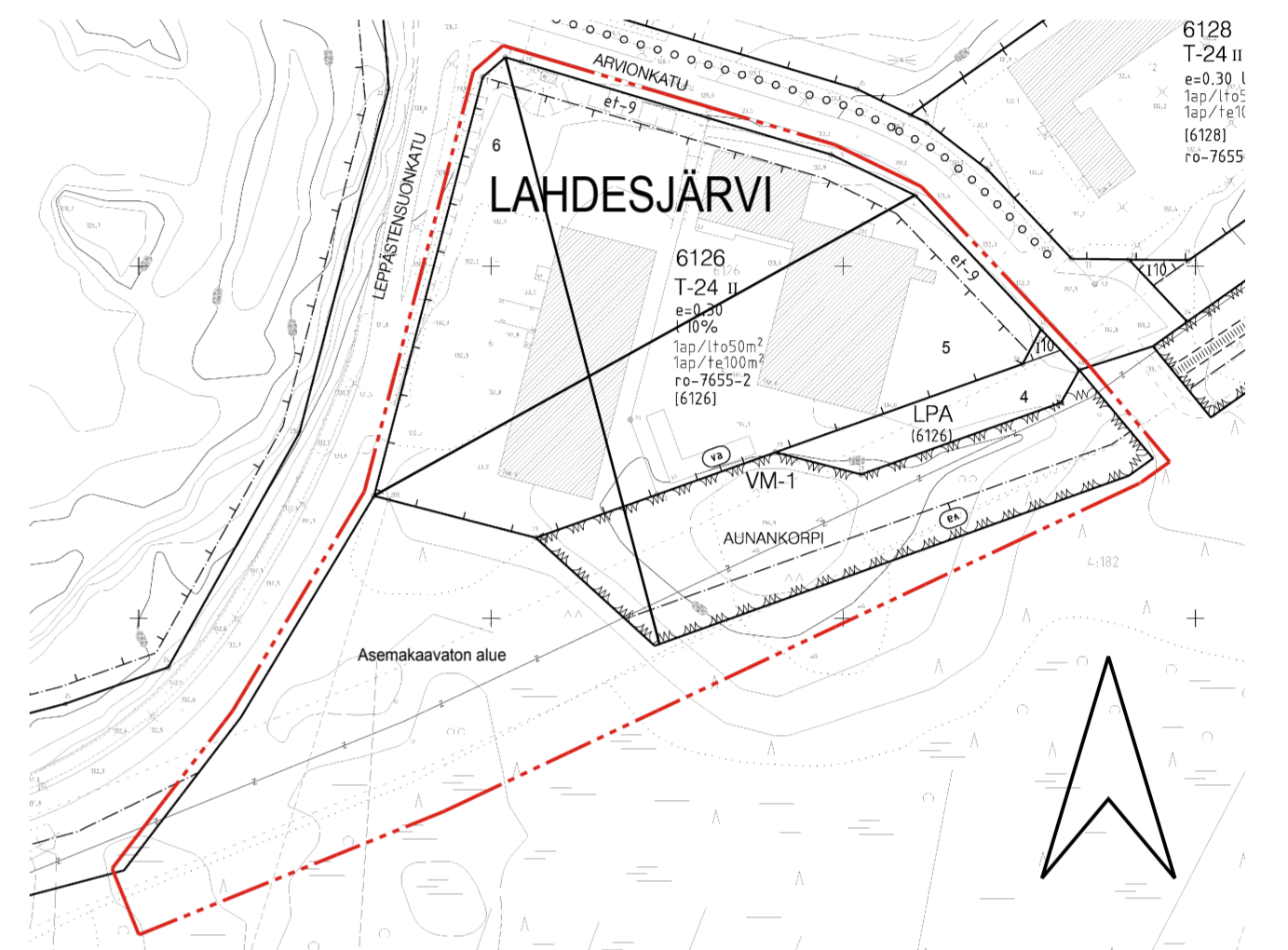
YLEISMÄÄRÄYS, KOSKEE TONTTIA 6126-7:

Tontin 6126-7 kaakkosrajalle Aunankorven suuntaan Leppästen suuta vasten tulee toteuttaa pengeri vettäläpäisemättömistä maa-aineksista eristämään toistaan suo ja pihajänteiden rakenteet ja pidättämään suon vesiä purkautumasta pohjoiseen päin.

POISTETTAVA ASEMAKAAVA mk 1:2000



3 m sen asemakaava-alueen ulkopuolella oleva viiva, jonka sisäpuolella asemakaavamerkinnät ja -määräykset poistetaan.



TAMPERE

ASEMAKAAVA

Kaupunginosa: LAHDESJÄRVI
Kortteli nro: 6126/osa
Virkestysaluetta.

ASEMAKAAVAN MUUTOS

Kaupunginosa: LAHDESJÄRVI
Kortteli nro: 6126
Tontit nro: 4, 5 ja 6
Virkestysaluetta.

ASEMAKAAVALLA JA ASEMAKAAVAN MUUTOKSELLA MUODOSTUU

Kaupunginosa: LAHDESJÄRVI
Kortteli nro: 6126
Virkestysaluetta.

TONTTIIAOLLA MUODOSTUU

Kaupunginosa: LAHDESJÄRVI
Kortteli nro: 6126
Tontit nro: 7, 8 ja 9

MUUTETAAN 10.1.2001 HYVÄKSYTTYÄ ASEMAKAAVAAN NRO 7655.

TÄHÄN ASEMAKAAVAKARTTAAN LIITTYVÄ ASEMAKAAVAN SELOSTUS, HAVAINNEPIIRROS JA TONTTIIJAKO.

TÄMÄN ASEMAKAAVAN ALUEELLA TONTTIIJAKO NRO 8550 ON LAADITTU SITOVANA JA SE SISÄLTYY ASEMAKAAVAAN.

1:1000 0 10 20 30 40 50 100 150

KAUPUNKIYMPÄRISTÖN KEHITTÄMINEN / KAUPUNKIMITTAUS		<i>Tapio Lahtonen</i> Tapio Lahtonen kiinteistöinsinööri
Asemakaavaehdotus perustuu pohjakarttaan, joka täyttää 1.1.2000 voimaan tulleen kaavoitusmittausasetuksen (1284/1999) vaatimukset. 20.8.2012		
Tasokoordinaatti- / korkeusjärjestelmä ETRS-GK24 / N2000		
KAUPUNKIYMPÄRISTÖN KEHITTÄMINEN / MAANKÄYTÖN SUUNNITTELU		<i>Sakari Leinonen</i> Sakari Leinonen asemakaavapäällikkö
Suunnittelija SARI PIETILÄ		
Piirtäjä JG	12.11.2012	
Pvm. 20.8.2012	12.11.2012	
Tark. 12.11.2012		
Asemakaavakartta nro 8403		KV hyv. 13.5.2013